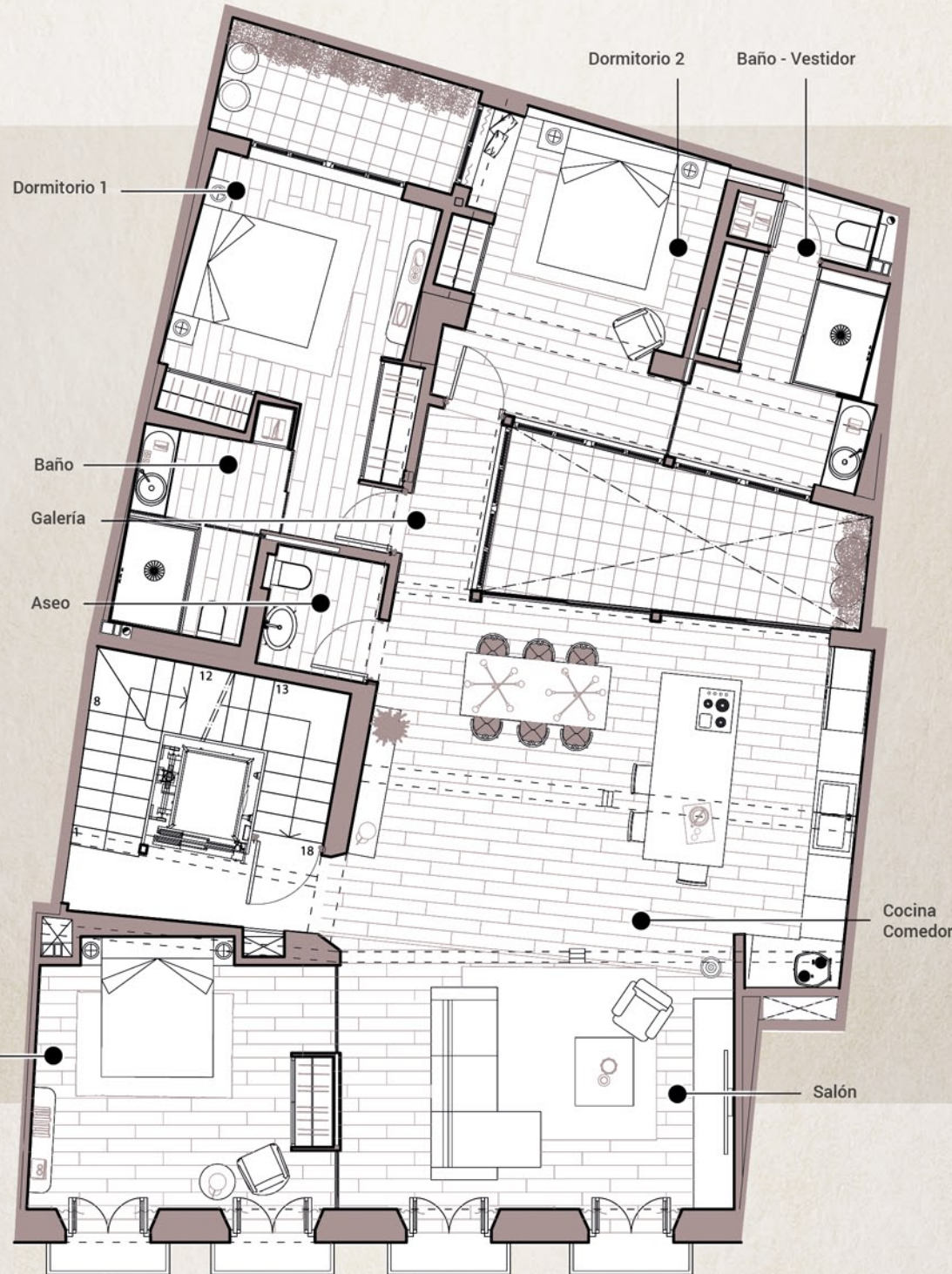


Opción Dúplex
PLANTA TERCERA Y CUARTA

Cocina - comedor	35,55 m ²
Salón	21,90 m ²
Galería	03,05 m ²
Aseo	02,70 m ²
Baño	06,10 m ²
Baño - Vestidor	10,00 m ²
Dormitorio 1	14,90 m ²
Dormitorio 2	15,70 m ²



Terraza	13,70 m ²
Sala de estar	10,00 m ²
Distribuidor 2	05,00 m ²
Dormitorio 4	13,70 m ²
Vestidor	10,80 m ²
Baño 1	08,10 m ²

